

NYTT FRÅ HORDALAND I TAL NR. 1-2017

Folketalsutvikling i Hardanger og Voss

Vekst i Hardanger etter to år med nedgang

Ved årsskiftet var folketallet i Hardanger og Voss 37 492, ein auke på 136 innbyggjarar frå fjoråret. Veksten i 2016 kom på 0,8 %, som er den høgaste relative veksten sidan 2014. Dette har mellom anna samband med ein auke i nettoinnvandringa til regionen frå 2015 til 2016.

Sterkast vekst i Odda

Kommunane med sterkast prosentvis vekst i Hardanger/Voss i 2016 var Odda og Ulvik (1,4 %), og begge ligg dermed over den nasjonale veksten. Odda og Voss bidrog mest til veksten for regionen i 2016 med høvesvis 95 og 89 fleire innbyggjarar. Den største nedgangen i folketallet var i Ullensvang (-0,7 %) og Kvam (-0,6 %).

Fødselstala auka i Hardanger

I Hardanger vart det fødd 17 fleire i 2016 enn året før. Totalt var det 227 fødselar i regionen. Dette er høgare enn det årlege snittet for perioden 2012-2016. Voss hadde 22 færre fødselar i 2016 enn året før, og ligg under snittet for perioden 2012-2016.

Framtidig vekst i Voss – nedgang i Hardanger

Befolkningsprognosen for perioden 2017-2040 viser at kommunane i Hardanger vil få ein nedgang i folketallet fram mot 2040. Den største nedgangen er venta i Eidfjord, Odda og Jondal. Kvam vil få minst nedgang. Voss er venta å få ein auke i folketallet med til saman 2,8 % mellom 2017 og 2040.

Eldst befolkning

Snittalderen i Hardanger og Voss er høg. Per januar 2017 var befolkninga i snitt 43,2 år i Hardanger og 41,8 år i Voss. Dei har med dette den eldste befolkninga i fylket.

Største flyttestraumar frå utlandet og resten av Norge

Ein stor del av flyttinga internt i Hordaland skjer til og frå Bergen. Likevel viser tilflyttinga til Hardanger og Voss at dei største flyttestraumane er frå resten av Norge (utanom Hordaland) og utlandet. Den største fråflyttinga er til Norge (utanom Hordaland) og Bergen.

Om Hordaland i tal

Hordaland i tal kjem to gongar i året i samband med fylkestinget. Om våren er tema *folketal og demografi*, om hausten er tema *næring, innovasjon og utdanning*.

Les [Hordaland i tal nr. 1-2017](#)

Statistikk.igest.no

Du finn tal for din region og kommune på [statistikk.igest.no](#).

AUD-rapportar

Seksjon for forskning, internasjonalisering og analyse produserer årleg fleire rapportar på oppdrag internt og eksternt. Les meir [her](#)

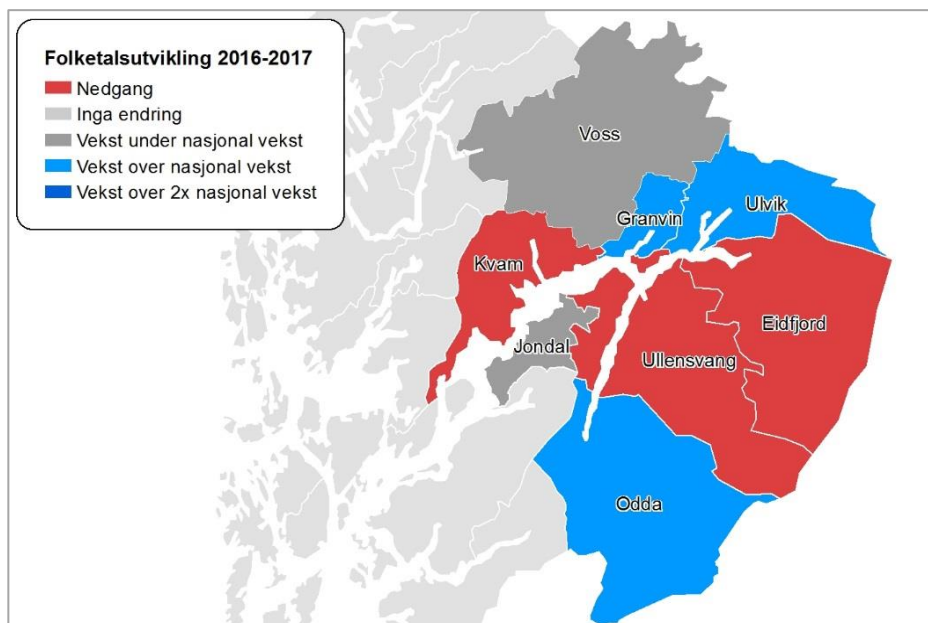
Kart.hfk.no

Du finn kart og geografiske data tilgjengeleg på HFK sin [kartportal](#). Fleire temakart finn du på [hordaland.no](#)

Ønskjer du ei forklaring?

Vi presenterer gjerne funna frå Hordaland i tal for din kommune. Ta [kontakt](#) med oss for å avtale nærmare.

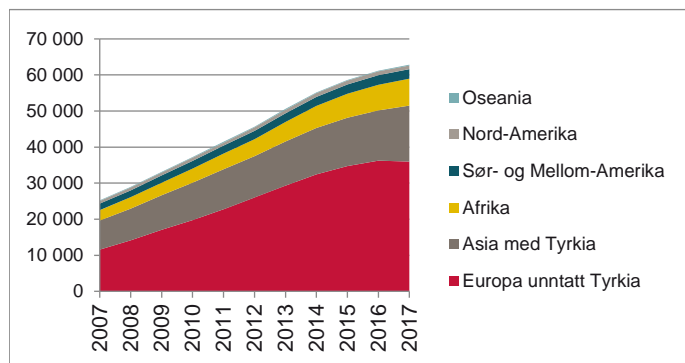
Figur 1: Folketalsutvikling i Hardanger og Voss 2016-2017. Kjelde: SSB, egne berekningar



I denne utgåva kan du kan lese meir om...

Lågaste vekst i innvandrarbefolkninga sidan 2005

Figur 2: Innvandring til Hordaland i perioden 2006-2017, etter verdsdel. Kjelde: SSB Statistikkbanken



Per 1. januar 2017 var det registrert 62 850 innvandrere i Hordaland. Dette er ein auke på 2,7 % eller 1 633 fleire sidan 2016. Innvandrarbefolkninga frå Asia, Afrika og Sør- og Mellom-Amerika auka, mens det var ein nedgang i talet innvandrere i fylket frå Europa utanom Tyrkia, Nord-Amerika og Oseania.

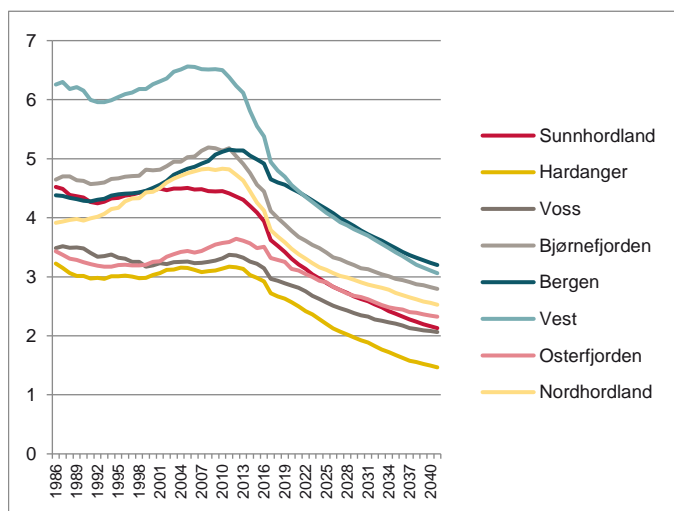
Fleire i låginntektshushald

Delen av hordalendingar som bur i låginntektshushald (under 60 % av medianinntekt, EU-skala) har auka dei siste åra. I snitt budde 8 % av befolkninga i Hordaland i låginntektshushald i perioden 2005 – 2014, mens det i 2015 var 9,6 %. Det er ein auke på 0,2 prosentpoeng frå året før.

Talet på pensjonistar per arbeidsføre aukar

Både for Bergensregionen og for resten av fylket blir ein større del av befolkninga eldre utan at det blir ein større del i arbeidsføre alder. Fleire regionar har hatt ein reduksjon i talet 20-66-åringar per innbyggjar over 67 år, ein trend som vil halde fram dei komande åra. Den gjennomsnittlege reduksjon i forholdstalet for regionane er 1,8% per år.

Figur 3: Figuren viser forsørgingsbøra etter region i Hordaland i perioden 1986 til 2041. Tala for 2018-2041 er framskrive med basis i Hordaland fylkeskommune sine befolkningsprognosar.



Figur 4: Figuren viser befolkningsutviklinga i Hordaland, fordelt på fødselsoverskot (fødde minus døde), netto innanlandsk flytting (tilflyttarar minus utflyttarar) og netto innvandring (innvandrere minus utvandrere) frå 1. januar 1997 til 31. desember 2040.

Kjelde: SSB Statistikkbanken, statistikk.invest.no. Hordaland fylkeskommune sin befolkningsprognose frå 2016.

